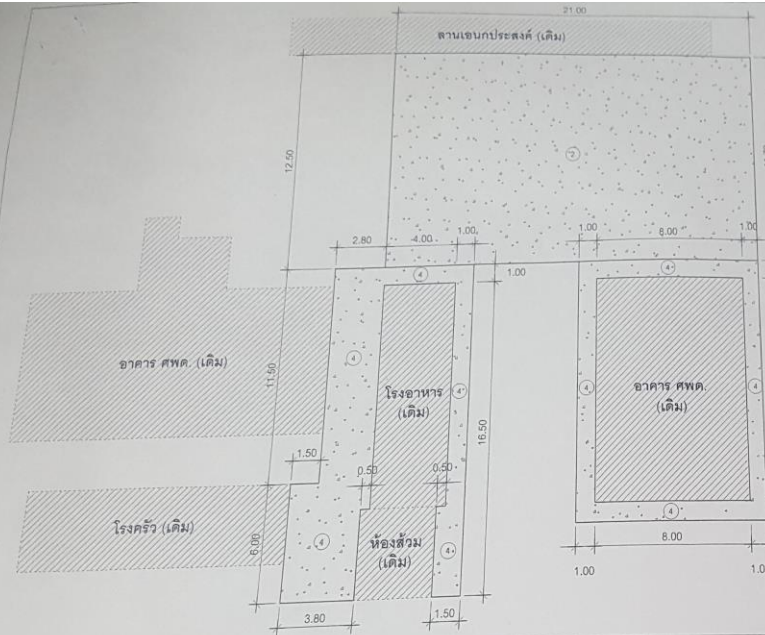
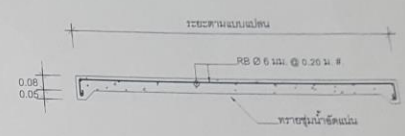


กรุป วรดา

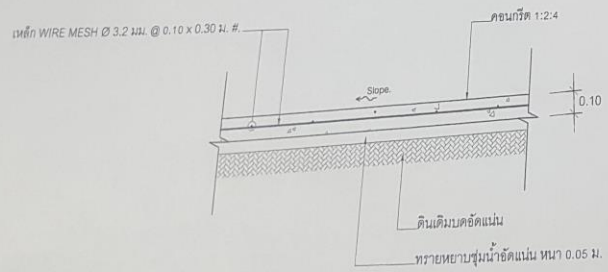


สัญลักษณ์	รายการ
1	กำแพงคสล. ทน 0.10 ม. หน้าอาคาร (อาคาร) อาคารขนาดเดิมเดิม หรือที่เก็บ คสล. ไม่เกินกว่า 253.00 ตร.ม.
2	งานพื้นที่ปูนทค. ทน 0.08 ม. (อาคาร) อาคารขนาดเดิมเดิมเดิม หรือที่เก็บ คสล. ไม่เกินกว่า 120.00 ตร.ม.

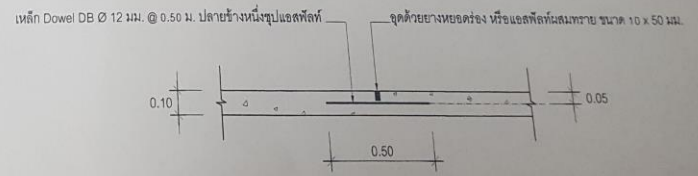


ขยายพื้นปูตบาท คสล.
SCALE 1:20

แปลนพื้นเพตบาท คสล.
SCALE 1:200



ขยายพื้นลาน คสล. หน้าอาคาร/หน้าเสาธง
SCALE 1:20



ขยายเหล็กเสริมรอยต่อพื้นลาน คสล. หน้าอาคาร/หน้าเสาธง
SCALE 1:20

กรมการศึกษานานาชาติ

สำนักงานคณะกรรมการการอุดมศึกษา
สำนักการศึกษานานาชาติ กรุงเทพมหานคร

โครงการ
ปรับปรุงภูมิทัศน์ คสล.
บริเวณศูนย์วัฒนธรรมนานาชาติ (ทุ่งครุ)

เขียนแบบ
นายวิชาวัฒน์ จิตนันทนา
ผู้อำนวยการฝ่าย
วิศวกรรมโยธา

ตรวจ
นายสมชาย ชินนิต
ผู้อำนวยการกอง
โยธา

เห็นชอบ
นายวิชาวัฒน์ จิตนันทนา
ผู้อำนวยการฝ่าย
วิศวกรรมโยธา

เห็นชอบ
นายวิชาวัฒน์ จิตนันทนา
ผู้อำนวยการกอง
โยธา

อนุมัติ
นายวิชาวัฒน์ จิตนันทนา
ผู้อำนวยการกอง
โยธา

แบบแสดง :
แปลนพื้น คสล. บริเวณอาคาร
ขยายพื้น คสล.

มาตราส่วน :
1:100 / 1:20

วันที่เดือนปี :
12ก.พ./2561

แบบที่ : 17/2561 แผ่นที่ : 34

หมายเหตุ :
- ระบุใดๆ ในแบบให้ยึดตามพื้นที่สำคัญ
- จำนวนที่ระบุในแบบ